

prima e almeno due mesi dopo le procedure in studio

- in studio il medico estetico valuterà con la luce di Wood la profondità delle discromie potrà quindi eseguire in una o più sedute un peeling sbiancante: solitamente si preferisce una combinazione di soluzione di Jessner e TCA, il cui numero di sedute varia a seconda della profondità delle discromie
- in alternativa può utilizzare il laser o la luce pulsata (più costosi)
- permane il divieto di esporsi al sole per almeno 4 mesi dopo le procedure.

### Fillers

In un contesto così riqualificato possono essere discussi col paziente i successivi passaggi del piano di trattamento estetico, anche se una quota parte di pazienti che presentano un cronofotoinvecchiamento lieve possono essere già soddisfatti dalle procedure di ringiovanimento e non necessitano di ulteriori trattamenti.

Alcune porzioni del viso (guance, labbra, zigomi, profilo mandibolare) possono essere migliorate esteticamente con prodotti riempitivi chiamati fillers. Si tratta principalmente di iniezioni di acido ialuronico, quasi indolori per l'aggiunta di lidocaina ai prodotti più recenti. Il gusto artistico del clinico, unitamente alle richieste del paziente sono le linee guida per un trattamento migliorativo ma naturale, reversibile (da 4 a 6 mesi) e mai esagerato.

Anche in questo settore si è assistito ad una grande rivoluzione, da quando, non molti anni or sono, è stata proposta una metodica alternativa al riempimento delle singole rughe: l'approccio volumetrico.

*La Medicina Estetica cura in modo non invasivo gli inestetismi che creano disagio nel paziente.*



*Non è la medicina della bellezza o del ringiovanimento fine a sé stesso, ma della qualità della vita e del buon invecchiamento*

### Botulino

Le procedure di medicina estetica vengono spesso citate dai giornali con molte inesattezze, dalle iniezioni di 'silicone' alla presunta pericolosità delle iniezioni di 'Botox'. In realtà il silicone è quasi sparito dal mercato come materiale iniettivo ed il suo uso è comunque proibito dalla legge nella maggior parte delle nazioni europee, mentre la tossina botulinica, in mani esperte, è considerata una delle procedure più sicure in medicina estetica. In ogni caso anche il semplice impiego di tossina botulinica a scopi estetici deve rappresentare la tappa finale di un protocollo articolato e non una procedura isolata, a sé stante.

Le indicazioni all'impiego della tossina botulinica sono, allo stato attuale le rughe della glabella (l'area fra le sopracciglia) e le rughe perioculari (zampe di gallina): tali inestetismi possono essere ridotti in sicurezza utilizzando iniezioni di tossina botulinica con una tecnica che preserva la normale espressività del viso.

L'effetto è decisamente soddisfacente ed è reversibile in 4-6 mesi. Un impiego off-label molto apprezzato è il trattamento dell'iperidrosi (eccessiva sudorazione). Nonostante una certa stampa abbia cercato di mettere in dubbio la sicurezza di questa metodica, principalmente per interessi commerciali relativi ad altri prodotti, allo stato attuale delle conoscenze le più recenti revisioni della letteratura sull'argomento assicurano l'efficacia e l'innocuità dell'impiego della tossina botulinica con le indicazioni e le tecniche appropriate.

Presso: Studio Specialistico Odontoiatrico

**Dr. Carlo Longhi**

46035 OSTIGLIA (MN)

P.zza Garibaldi, 15 - tel. 0386 31052

41037 MIRANDOLA (MO)

Via Verdi, 57 - tel. 0535 27373

drcarlo.longhi@gmail.com

**Dr. Giovanni Mauro**

Medico Estetico

Diplomato SMIEM-Agorà

Master in Medicina Estetica

Università di Parma

Studio Odontoiatrico Specialistico

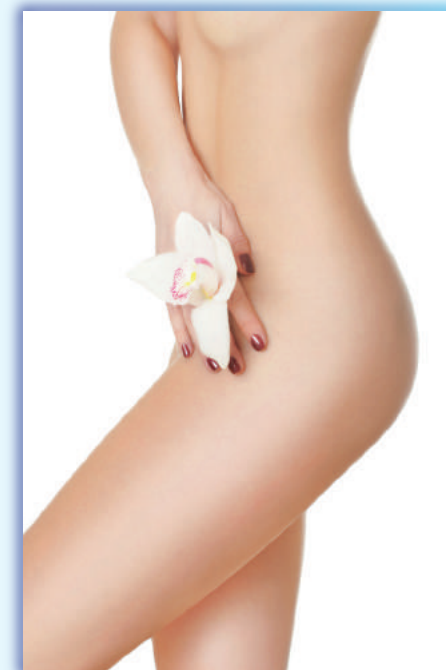
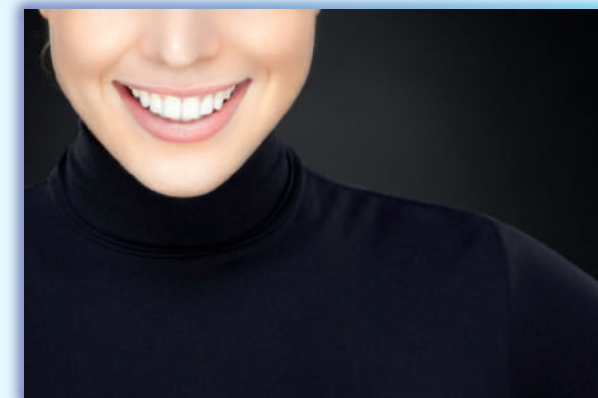
**Dr. Carlo Longhi**

**MEDICINA ESTETICA**

Consulente

**Dr. Giovanni Mauro**

Medico Estetico



## PRESTAZIONI

- *check-up della cute*
- *biorivitalizzazione mesoterapica di viso, collo, décolleté, mani, con acido ialuronico, polinucleotidi, vitamine specifiche*
- *biovolumizzazione 3D con tecnologia Vycross: Voluma, Volbella, Volift*
- *trattamento delle rughe con proteina botulinica Vistabex (Metodica soft che non attenua l'espressione del viso)*
- *microbotulino*
- *peelings medicali*
- *trattamento dell'iperidrosi (sudorazione mani, piedi, cavo ascellare) con proteina botulinica.*
- *biostimolazione senza iniezioni PRX T33*
- *trattamento occhiaie e borse periorculari*
- *trattamento di discromie (macchie cutanee senili mani, viso, collo) con peelings schiarenti*
- *trattamento medico specifico di cellulite ed adiposità localizzate con mesoterapia (fosfatidilcolina e acido desossicolico Aqualix).*
- *trattamento smagliature*
- *trattamento teleangectasie (capillari) gambe*
- *terapia sclerosante delle varici*
- *biorivitalizzazione mesoterapica corpo*
- *fotobiomodulazione led (tecnologia e-Light)*
- *maschere medicali personalizzate*
- *estetica maschile*

### Check-up della cute

Il primo passo in un protocollo estetico completo è il cosiddetto check-up della cute: una esauriente e approfondita valutazione delle caratteristiche della cute del soggetto che si esegue mediante l'esame clinico e l'ausilio di una specifica apparecchiatura optoelettronica (Microcamera®). Grazie al check-up è possibile individuare il biotipo (cute secca disidratata, secca alipica, seborroica, sensibile, etc), nonché il crono- e foto-invecchiamento.

Il crono-invecchiamento è l'invecchiamento della cute dovuto all'età cronologica ed è principalmente intrinseco (genetico); il foto-invecchiamento è dovuto all'azione solare e dipende da fattori esterni (esposizione voluttuaria al sole, tipo di lavoro, residenza, etc). Una nota importante: il check up della cute non sostituisce affatto la visita dermatologica: dato che focalizza sugli

inestetismi e non sulle malattie impone riferire il paziente a tale insostituibile specialista nel caso emerga il sospetto clinico di un processo patologico in atto. Il biotipo, il fototipo, il crono- e foto-invecchiamento aiutano il medico estetico a proporre un piano di trattamento 'su misura' inclusa una prescrizione cosmeceutica domiciliare: creme notte e giorno, filtri per protezione solare, adeguati prodotti per igiene della cute, idratazione, nutrizione e protezione. Linee di prodotti speciali vengono indicati per le pelli sensibili.

### Biorivitalizzazione

Prima di prendersi cura di ogni singola ruga con sostanze riempitive, la moderna medicina estetica prevede una procedura globale chiamata bioringiovanimento, biorivitalizzazione o biostimolazione. Si tratta di un approccio mesoterapico (piccole iniezioni pressoché indolori) inteso a riqualificare l'aspetto generale della cute in termini di tessitura, luminosità, tonicità, elasticità e idratazione. Sostanze come pools di aminoacidi, poliribonucleotidi, vitamine e recentemente acido ialuronico non cross-linkato possono essere iniettate nel derma e hanno il potere di stimolare l'attività dei fibroblasti e rigenerare una cute 'usurata'. Anche se piccole rughe possono attenuarsi, questa procedura è rivolta al mantenimento e al ripristino delle caratteristiche cutanee che donano un aspetto riposato e fresco. Sono sufficienti 3 o 4 sedute a cadenza settimanale in due cicli annuali per ottenere risultati molto soddisfacenti. Una grande rivoluzione è in atto da pochi anni con l'introduzione sul mercato di dispositivi medici a base di acido tricloroacetico, acido cogico e acqua ossigenata, da applicare sulla cute mediante frizioni senza la necessità di iniezioni. Ciò permette una biostimolazione molto efficace anche durante il periodo estivo. La cadenza è la stessa delle tecniche iniettive. L'aspetto innovativo di tale metodica è che ci sono buone evidenze che abbia una azione stimolante il sistema antiossidativo cutaneo con una netta azione antiradicalica.

## SPECIALE AUTUNNO



**BIORIVITALIZZAZIONE SENZA AGHI**  
in 4 sedute rigenera la tua pelle senza iniezioni con PRX-T33 (TCA modulato con perossido di idrogeno e acido cogico)

### Peelings

Fra una seduta di rivitalizzazione e l'altra, la cui efficacia si manifesta nella profondità della cute (lavora 'dall'interno') può essere eseguita un'altra procedura che esprime il proprio effetto

'dall'esterno', agendo sulla superficie cutanea: il peeling. Si tratta di una lesione chimica controllata che può essere eseguita a livello superficiale, medio o profondo. Il peeling medio e profondo è un atto medico e può essere eseguito solo da clinici esperti. Il suo scopo è di eliminare le cellule cutanee vecchie e usurate e lasciare che cute giovane, fresca rinnovata cresca dagli strati tissutali più profondi e dagli annessi piliferi residui. Nei giorni successivi al peeling si assisterà ad una più o meno importante desquamazione della cute. Durante questo periodo dovrà essere evitata l'esposizione solare (sconsigliabile l'esecuzione nel periodo estivo) e verrà applicata una crema post peeling lenitiva. I risultati sono alquanto soddisfacenti in termini di rughe sottili, tessitura e luminosità della pelle. I peelings si eseguono a cicli di 2-4 appuntamenti 2-3 volte l'anno. Durante un peeling possono essere eseguite procedure addizionali per ridurre le iperpigmentazioni e le piccole cicatrici acneiche. In mani esperte i peelings rappresentano una valida ed economica alternativa a procedure più invasive di face resurfacing mediante laser. Le tecniche di peeling eliminano le cellule usurate e permettono a nuova cute di crescere riducendo gli inestetismi e le discromie.

### Discromie

Le discromie dette anche macchie di fegato o lentigo solari o lentigo senili sono macchie piane, marroni o nere di dimensioni variabili che di solito appaiono su viso, mani, spalle e braccia, le aree più esposte al sole. Sono molto comuni negli adulti oltre i 50 anni di età. La maggior parte sono innocue, anche se è buona norma farle controllare dal dermatologo nel corso della periodica visita dei nei. Per ragioni estetiche possono essere attenuate con un trattamento combinato domiciliare e professionale: Anzitutto occorre evitare l'esposizione solare, quindi è preferibile affrontare la procedura nei mesi invernali

*il medico estetico oggi si occupa anche e soprattutto dei problemi legati all'invecchiamento*

- tutto l'anno si applica protezione solare e si evita l'esposizione solare voluttuaria
- a domicilio si applica uno dei vari prodotti frenanti la melanina per 15 giorni



*Non pretende di far regredire quello che a tutt'oggi è considerato un processo irreversibile, ma intende invece sostenere la capacità dell'individuo di mantenersi nella migliore forma possibile. È il medico dunque che accompagna il soggetto lungo il percorso di quella che si avvia ad essere la parte più importante della nostra vita: una medicina quindi dell'aging gracefully dell'invecchiare con grazia*